

长盛中证全指证券公司指数分级证券投资基金基金产品资料概要（更新）

编制日期：2020年8月26日

送出日期：2020年8月27日

本概要提供本基金的重要信息，是招募说明书的一部分。

作出投资决定前，请阅读完整的招募说明书等销售文件。

一、产品概况

基金简称	长盛中证证券公司分级	基金代码	502053	
基金简称A	长盛中证证券公司分级A	基金代码A	502054	
基金简称B	长盛中证证券公司分级B	基金代码B	502055	
基金管理人	长盛基金管理有限公司	基金托管人	中国农业银行股份有限公司	
基金合同生效日	2015-08-13	上市交易所及上市日期	上海证券交易所	2015-08-24
基金类型	股票型	交易币种	人民币	
运作方式	普通开放式	开放频率	每个开放日	
基金经理	开始担任本基金基金经理的日期		证券从业日期	
陈亘斯	2019-10-09		2009-03-31	
其他	《基金合同》生效后，连续20个工作日出现基金份额持有人数量不满200人或者基金资产净值低于5000万元情形的，基金管理人应当在定期报告中予以披露；连续60个工作日出现前述情形的，在基金管理人与基金托管人协商一致的，可直接终止《基金合同》，且无需召开基金份额持有人大会。			

二、基金投资与净值表现

（一）投资目标与投资策略

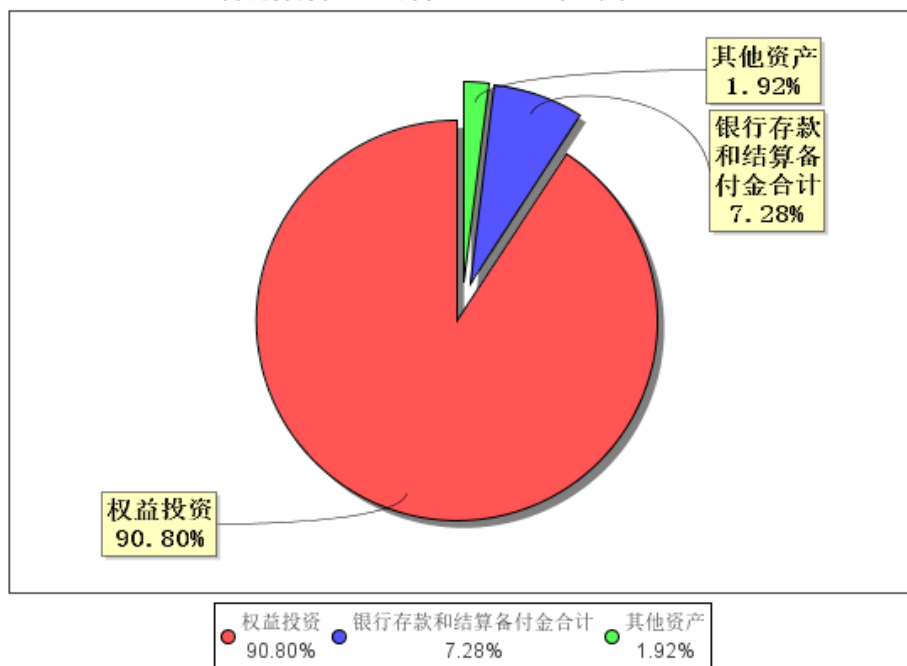
投资者阅读《招募说明书》第十三章了解详细情况

投资目标	紧密跟踪标的指数，追求跟踪偏离度和跟踪误差最小化。力争控制本基金的净值增长率与业绩比较基准之间的日均跟踪偏离度的绝对值不超过 0.35%，年跟踪误差不超过 4%，实现对中
------	---

	证全指证券公司指数的有效跟踪。
投资范围	<p>本基金的标的指为中证全指证券公司指数。</p> <p>本基金的投资范围为具有良好流动性的金融工具，包括标的指数成份股及其备选成份股、债券、债券回购、权证、股指期货、货币市场工具、资产支持证券以及中国证监会允许基金投资的其它金融工具，（但须符合中国证监会相关规定）。</p> <p>如法律法规或监管机构以后允许基金投资其他品种，基金管理人在履行适当程序后，可以将其纳入投资范围。</p> <p>本基金投资于股票的资产占基金资产的比例为85%以上，其中标的指数成份股及其备选成份股的投资比例不低于非现金基金资产的80%，现金、债券资产及中国证监会允许基金投资的其他证券品种占基金资产比例为5%—10%，其中每个交易日日终在扣除股指期货合约需缴纳的交易保证金后，现金或者到期日在一年以内的政府债券不低于基金资产净值的5%，其中，现金不包括结算备付金、存出保证金、应收申购款等，权证投资不高于基金资产净值的3%。</p>
主要投资策略	<p>本基金主要采取完全复制法，即按照标的指数成份股组成及其权重构建股票投资组合，并根据标的指数成份股及其权重的变动而进行相应的调整。但因特殊情况（如成份股长期停牌、成份股发生变更、成份股权重由于自由流通量发生变化、成份股公司行为、市场流动性不足等）导致本基金管理人无法按照标的指数构成及权重进行同步调整时，基金管理人将对投资组合进行优化，尽量降低跟踪误差。</p> <p>在正常市场情况下，本基金的风险控制目标是追求日均跟踪偏离度的绝对值不超过0.35%，年跟踪误差不超过4%。如因标的指数编制规则调整或其他因素导致跟踪偏离度和跟踪误差超过上述范围，基金管理人应采取合理措施避免跟踪偏离度、跟踪误差进一步扩大。</p>
业绩比较基准	中证全指证券公司指数收益率×95%+银行活期存款利率（税后）×5%
风险收益特征级	<p>本基金为股票型指数基金，风险和预期收益均高于混合型基金、债券型基金和货币市场基金，由于采取了基金份额分级的结构设计，不同的基金份额具有不同的风险收益特征。</p> <p>运作过程中，本基金共有三类基金份额，分别为长盛中证证券公司份额、长盛中证证券公司 A 份额、长盛中证证券公司 B 份额。其中长盛中证证券公司份额为普通的股票型指数基金，具有较高风险、较高预期收益的特征；长盛中证证券公司 A 份额的风险与预期收益较低；长盛中证证券公司 B 份额采用了杠杆式的结构，风险和预期收益有所放大，将高于普通的股票型基金。</p>

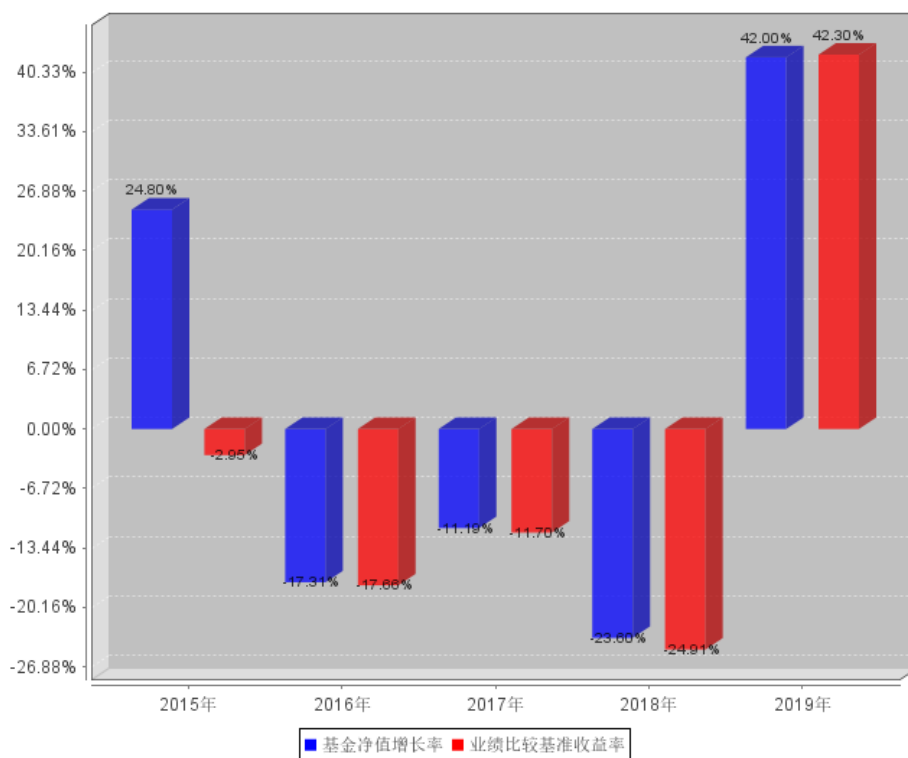
（二）投资组合资产配置图表/区域配置图表（若有）

投资组合资产配置图表
数据截止日期：2020年6月30日



（三）自基金合同生效以来/最近十年（孰短）基金每年的净值增长率及与同期业绩比较基准的比较图（若有）

自基金合同生效以来基金每年净值增长率及其与同期业绩比较基准收益率的对比图



注：业绩表现截止日期2019年12月31日。基金过往业绩不代表未来表现。

三、投资本基金涉及的费用

（一）基金销售相关费用

长盛中证证券公司分级

费用类型	份额(S)或金额(M)/持有期限(N)	收费方式/费率	备注
申购费（前收费）	M<1000000	1.2%	-
	1000000≤M<2000000	0.8%	-
	2000000≤M<5000000	0.5%	-
	5000000≤M	1000元/笔	-
赎回费	N<7天	1.5%	-
	7天≤N<365天	0.5%	-
	365天≤N<730天	0.25%	-
	730天≤N	0%	-

注：养老金费率等相关内容详见本基金招募说明书。

申购费：上表申购费为场外申购费。本基金的场内申购费率由销售机构参照场外申购费率执行。

赎回费：上表赎回费为场外赎回费。本基金的场内赎回费率由销售机构参照场外赎回费率执行。

（二）基金运作相关费用

以下费用将从基金资产中扣除：

费用类别	收费方式/年费率	
管理费		1.00%
托管费		0.22%
销售服务费A（若有）		-
销售服务费B（若有）		-
销售服务费C（若有）		-
指数使用费		0.02%
其他费用	会计师费、律师费、信息披露费等	-

注：1、本基金标的指数使用许可费的计算方法及支付方式详见招募说明书及相关公告。

2、本基金交易证券、基金等产生的费用和税负，按实际发生额从基金资产扣除。本基金的其他费用详见招募说明书。

四、风险揭示与重要提示

（一）风险揭示

本基金不提供任何保证。投资者可能损失投资本金。投资有风险，投资者购买基金时应认真阅读本基金的《招募说明书》等销售文件。

本基金面临的常规风险：市场风险、管理风险、流动性风险、信用风险等。

本基金面临的特定风险：1、长盛中证证券公司A份额的本金及约定收益的风险；2、指数投资风险；3、分级基金特有的运作风险。

（二）重要提示

中国证监会对本基金募集的注册，并不表明其对本基金的价值和收益作出实质性判断或保证，也不表明投资于本基金没有风险。

基金管理人依照恪尽职守、诚实信用、谨慎勤勉的原则管理和运用基金财产，但不保证基金一定盈利，也不保证最低收益。

基金投资者自依基金合同取得基金份额，即成为基金份额持有人和基金合同的当事人。

基金产品资料概要信息发生重大变更的，基金管理人将在三个工作日内更新，其他信息发生变更的，基金管理人每年更新一次。因此，本文件内容相比基金的实际情况可能存在一定的滞后，如需及时、准确获取基金的相关信息，敬请同时关注基金管理人发布的相关临时公告等。

关于本基金争议解决方式详见本基金基金合同，请投资者务必仔细阅读相关内容。

五、其他资料查询方式

以下资料详见基金管理人网站[网址：www.csfunds.com.cn][客服电话：400-888-2666]

1. 基金合同、托管协议、招募说明书；2. 定期报告，包括基金季度报告、中期报告和年度报告；3. 基金份额净值；4. 基金销售机构及联系方式；5. 其他重要资料。

六、其他情况说明

-