

长盛同盛成长优选灵活配置混合型证券投资基金 (LOF)基金基金产品资料概要(更新)

编制日期: 2020年8月26日

送出日期: 2020年8月27日

本概要提供本基金的重要信息,是招募说明书的一部分。

作出投资决定前,请阅读完整的招募说明书等销售文件。

一、产品概况

基金简称	长盛同盛成长优选混合	基金代码	160813	
基金管理人	长盛基金管理有限公司	基金托管人	中国银行股份有限公司	
基金合同生效日	2014-11-05	上市交易所及上市日期	深圳证券交易 所	2014-12-26
基金类型	混合型	交易币种	人民币	
运作方式	普通开放式	开放频率	每个开放日	
基金经理	开始担任本基金基金经理的日期		证券从业日期	
郭堃	2020-05-27		2011-07-01	

二、基金投资与净值表现

(一) 投资目标与投资策略

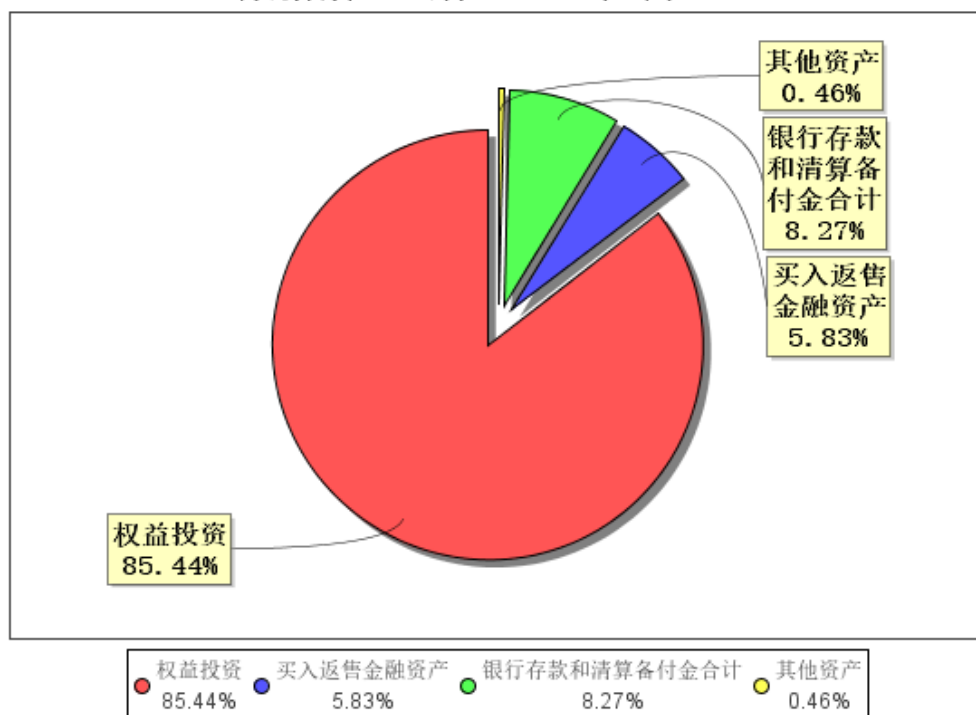
(投资者阅读《招募说明书》第十二章了解详细情况)

投资目标	聚焦经济转型、产业升级、模式创新、政策热点等板块,通过“自上而下优选行业”和“自下而上精选个股”相结合,重点布局未来增长预期高、成长确定性大的上市公司,为投资者实现资产长期增值。
投资范围	本基金的投资范围为具有良好流动性的金融工具,包括国内依法发行上市的股票(包括中小板、创业板及其他经中国证监会核准上市的股票)、股指期货、权证、债券、货币市场工具、资产支持证券以及法律法规或中国证监会允许基金投资的其他金融工具(但须符合中国证监会相关规定)。如法律法规或监管机构以后允许基金投资其他品种,基金管理人在履行适当程序后,可以将其

	<p>纳入投资范围。</p> <p>本基金的投资组合比例为：本基金股票投资占基金资产的比例为0%-95%；其余资产投资于股指期货、权证、债券、货币市场工具、资产支持证券等金融工具；权证投资占基金资产净值的0%-3%；每个交易日日终在扣除股指期货合约需缴纳的交易保证金以后，现金或到期日在一年期以内的政府债券不低于基金资产净值的5%，其中，现金不包括结算备付金、存出保证金、应收申购款等。</p>
主要投资策略	<p>本基金将首先参考公司投资决策委员会所形成的大类资产配置范围，通过深入分析宏观经济因素、微观经济因素、市场因素、估值因素，动态调整基金资产在股票、股指期货、债券、货币市场工具等类别资产间的分配比例，控制市场风险，提高配置效率。</p> <p>股票投资上，本基金将充分发挥基金管理人研究和投资的团队能力，以深入扎实的研究为基础，聚焦经济转型、产业升级、模式创新、政策热点等板块，将“自上而下优选行业”与“自下而上精选个股”相结合，将定性分析与定量分析相结合，寻找和布局未来增长预期良好、估值合理的上市公司，并审慎选择投资时机和介入时点，为投资者实现资产长期增值。</p> <p>债券投资上，本基金的债券投资采取稳健的投资管理方式，获得与风险相匹配的投资收益，以实现在一定程度上规避股票市场的系统性风险和保证基金资产的流动性。</p>
业绩比较基准	50%×沪深300 指数收益率+50%×中证综合债指数收益率
风险收益特征	本基金属于混合型证券投资基金，属于较高风险、较高收益的证券投资基金，通常预期风险与预期收益水平高于货币市场基金和债券型基金，低于股票型基金。

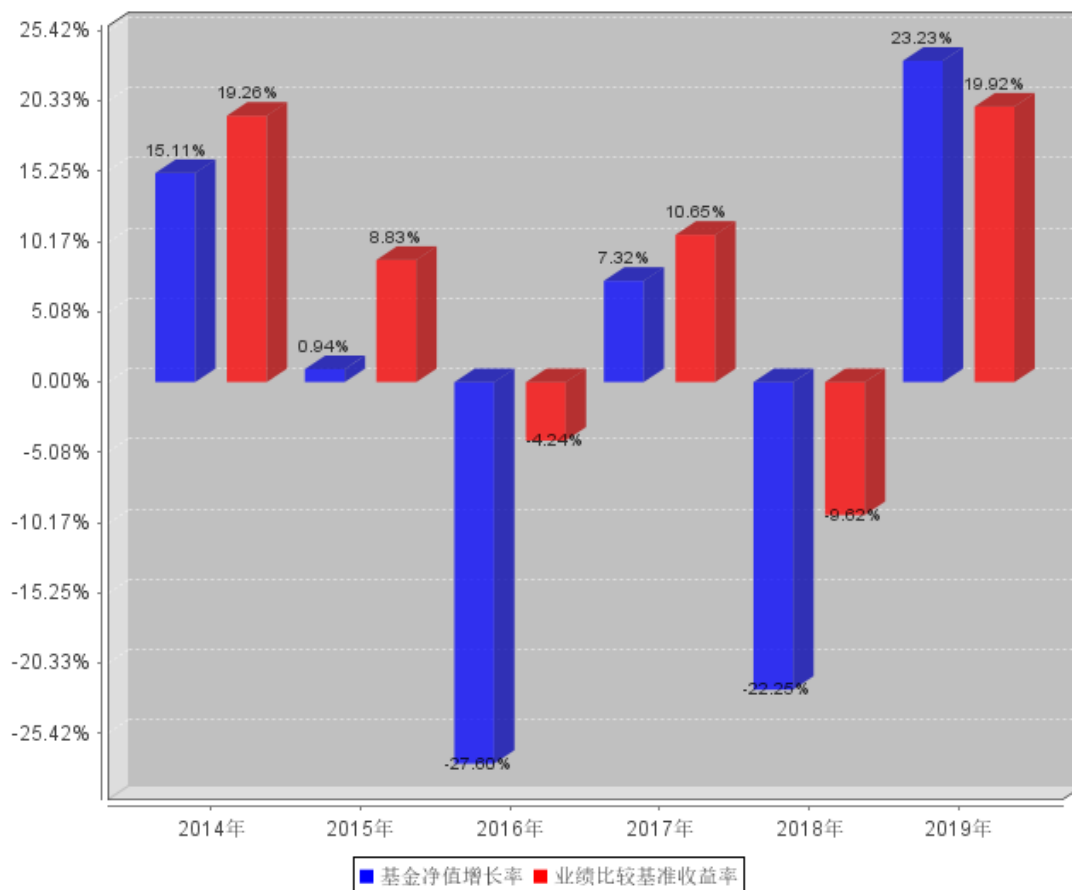
(二) 投资组合资产配置图表/区域配置图表(若有)

投资组合资产配置图表
数据截止日期：2020年6月30日



(三) 自基金合同生效以来/最近十年(孰短)基金每年的净值增长率及与同期业绩比较基准的比较图(若有)

自基金合同生效以来基金每年净值增长率及其与同期业绩比较基准收益率的对比图



注：业绩表现截止日期2019年12月31日。基金过往业绩不代表未来表现。

三、投资本基金涉及的费用

(一) 基金销售相关费用

费用类型	份额(S)或金额(M)/持有期限(N)	收费方式/费率	备注
申购费(前收费)	$M < 1000000$	1.50%	-
	$1000000 \leq M < 2000000$	1.00%	-
	$2000000 \leq M < 5000000$	0.5%	-
	$5000000 \leq M$	1000元/笔	-
赎回费	$N < 7$ 天	1.50%	-
	$7 \text{天} \leq N < 365$ 天	0.50%	-
	$365 \text{天} \leq N < 730$ 天	0.25%	-
	$730 \text{天} \leq N$	0.00	-

注：养老金费率等相关内容详见本基金招募说明书。

申购费：上表为场外申购费，场内申购费率由深圳证券交易所会员单位按照场外申购费率设定。

赎回费：上表为场外赎回费，场内赎回费率为：持有期 < 7 天收取1.5%的赎回费，持有期 ≥ 7 天收取0.5%的赎回费。

(二) 基金运作相关费用

以下费用将从基金资产中扣除：

费用类别	收费方式/年费率	
管理费		1.50%
托管费		0.25%
销售服务费(若有)	-	-
其他费用	会计师费、律师费、信息披露费等	-

注：本基金交易证券、基金等产生的费用和税负，按实际发生额从基金资产扣除。本基金的其他费用详见招募说明书。

四、风险揭示与重要提示

(一) 风险揭示

本基金不提供任何保证。投资者可能损失投资本金。投资有风险，投资者购买基金时应认真

阅读本基金的《招募说明书》等销售文件。

本基金面临的常规风险市场风险、管理风险、流动性风险、信用风险等。

本基金面临的特定风险：投资股票和债券资产的风险等。

(二) 重要提示

中国证监会对本基金的核准，并不表明其对本基金的价值和收益作出实质性判断或保证，也不表明投资于本基金没有风险。

基金管理人依照恪尽职守、诚实信用、谨慎勤勉的原则管理和运用基金财产，但不保证基金一定盈利，也不保证最低收益。

基金投资者自依基金合同取得基金份额，即成为基金份额持有人和基金合同的当事人。

基金产品资料概要信息发生重大变更的，基金管理人将在三个工作日内更新，其他信息发生变更的，基金管理人每年更新一次。因此，本文件内容相比基金的实际情况可能存在一定的滞后，如需及时、准确获取基金的相关信息，敬请同时关注基金管理人发布的相关临时公告等。

关于本基金争议解决方式详见本基金基金合同，请投资者务必仔细阅读相关内容。

五、其他资料查询方式

以下资料详见基金管理人网站[网址：www.csfund.com.cn][客服电话：400-888-2666]：1. 基金合同、托管协议、招募说明书；2. 定期报告，包括基金季度报告、中期报告和年度报告；3. 基金份额净值；4. 基金销售机构及联系方式；5. 其他重要资料。

六、其他情况说明

-