

长盛同德主题增长混合型证券投资基金基金产品资料概要（更新）

编制日期：2020年8月26日

送出日期：2020年8月27日

本概要提供本基金的重要信息，是招募说明书的一部分。

作出投资决定前，请阅读完整的招募说明书等销售文件。

一、产品概况

基金简称	长盛同德主题混合	基金代码	519039	
基金管理人	长盛基金管理有限公司	基金托管人	中国农业银行股份有限公司	
基金合同生效日	2007-10-25	上市交易所及上市日期	-	-
基金类型	混合型	交易币种	人民币	
运作方式	普通开放式	开放频率	每个开放日	
基金经理	开始担任本基金基金经理的日期		证券从业日期	
朱律	2020-04-21		2008-06-02	

二、基金投资与净值表现

（一）投资目标与投资策略

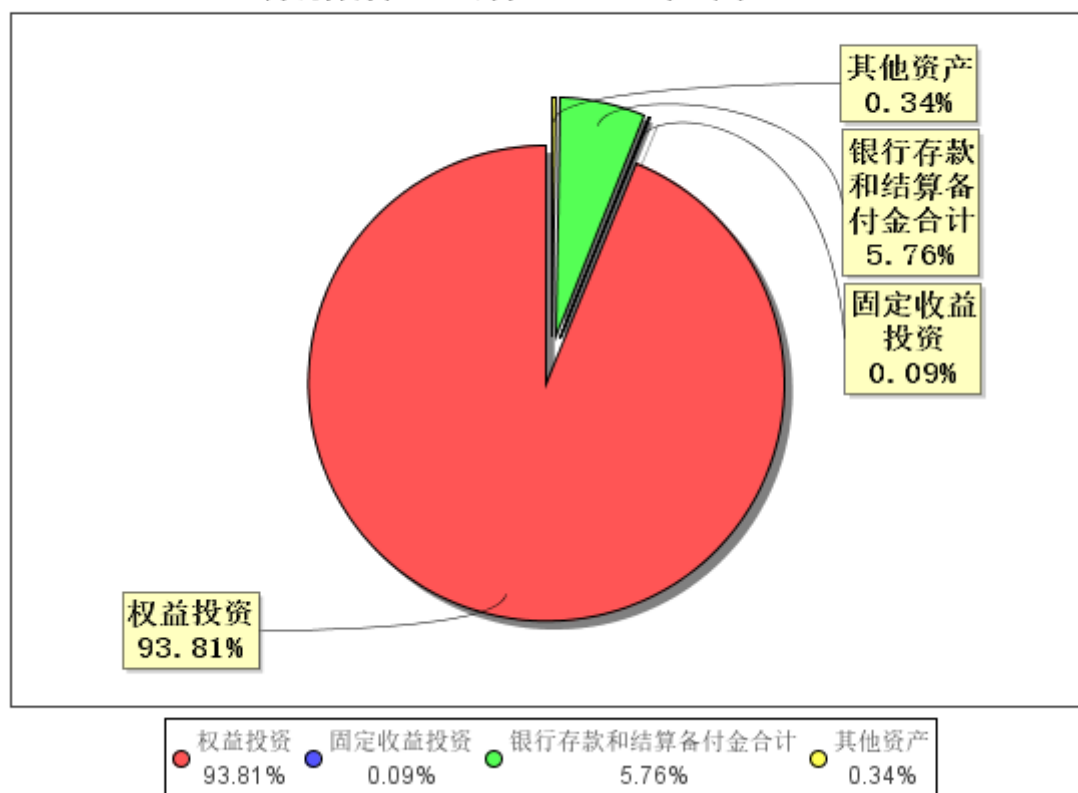
（投资者阅读《招募说明书》第十一章了解详细情况）

投资目标	本基金投资目标是在确定促进中国经济持续增长的主题背景下，挖掘中国经济持续增长的动力之所在，选取具有高成长性和具备持续增长潜力的上市公司，分享中国经济高速增长成果；在严格控制投资风险的前提下，努力保持基金资产的稳定增值。
投资范围	本基金的投资范围为具有良好流动性的金融工具，包括国内依法发行上市的股票、债券、短期金融工具、权证及法律法规或中国证监会允许基金投资的其它金融工具。 本基金类别资产配置比例为：股票投资占基金资产的60%—95%，债券投资占基金资产的0%—40%，现金（不包括结算备付金、存出保证金、应收申购款等）或者到期日在一年以内的政府债券占基金资产净值的比例不少于5%。其中，权证投资占基金资产净值的0%-3%。如法律法规

	或监管机构以后允许基金投资其它品种，基金管理人在履行适当程序后，可以将其纳入投资范围。
主要投资策略	本基金将沿着全球化、城镇化、消费升级、制度变革四大主题进行大类资产配置；根据企业获利能力、增长能力、资产回报率、资产管理能力等定量指标，结合公司治理结构状况等定性指标对行业内上市公司进行综合评价，动态的寻找行业与个股的最佳结合点。
业绩比较基准	沪深300指数×80%+上证国债指数×20%
风险收益特征	本基金为混合型基金。风险低于股票型基金，高于债券型基金、货币市场基金，属于较高风险、较高回报的基金产品。

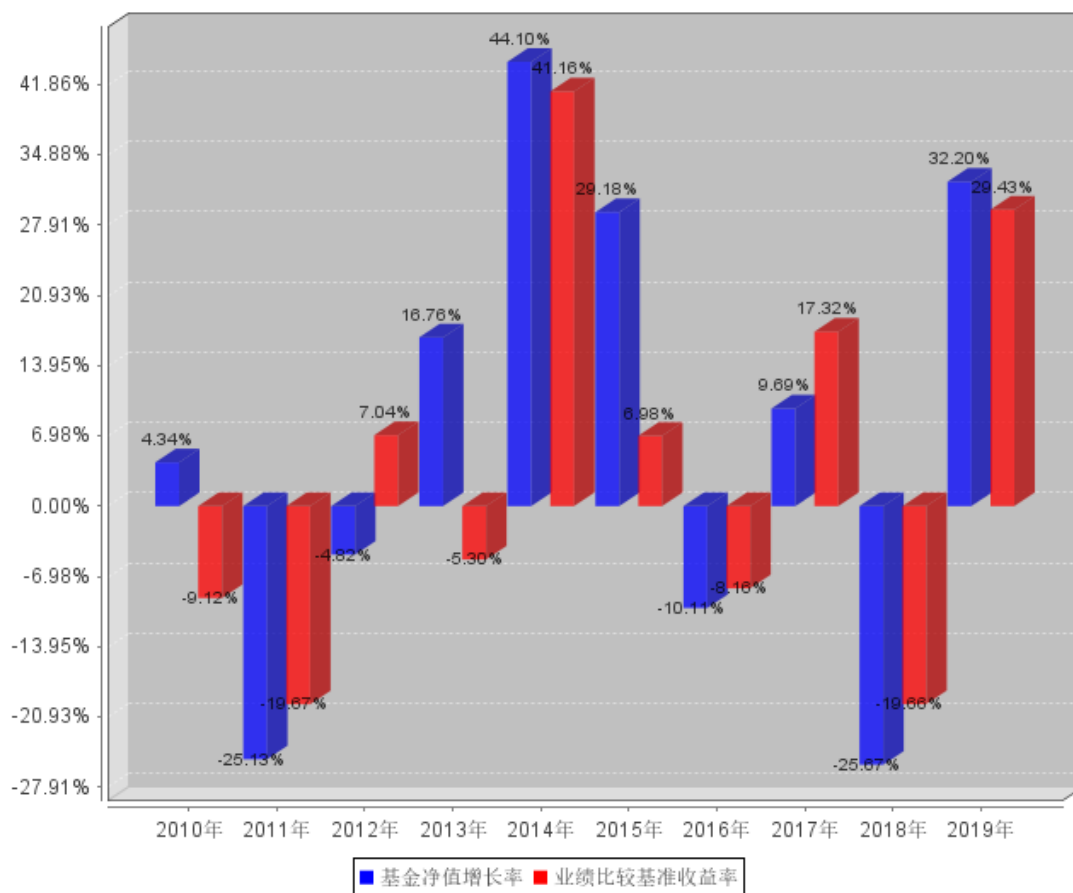
(二) 投资组合资产配置图表/区域配置图表（若有）

投资组合资产配置图表
数据截止日期：2020年6月30日



(三) 自基金合同生效以来/最近十年（孰短）基金每年的净值增长率及与同期业绩比较基准的比较图（若有）

最近十年（孰短）基金每年净值增长率及其与同期业绩比较基准收益率的对比图



注：业绩表现截止日期2019年12月31日。基金过往业绩不代表未来表现。

三、投资本基金涉及的费用

（一）基金销售相关费用

费用类型	份额(S)或金额(M)/持有期限(N)	收费方式/费率	备注
申购费（前收费）	M<500000	1.50%	-
	500000≤M<2000000	1.20%	-
	2000000≤M<5000000	1.00%	-
	5000000≤M	1000元/笔	-
赎回费	N<7天	1.50%	-
	7天≤N<365天	0.50%	-
	365天≤N<730天	0.20%	-
	730天≤N	0	-

注：养老金费率等相关内容详见本基金招募说明书。

（二）基金运作相关费用

以下费用将从基金资产中扣除：

费用类别	收费方式/年费率	
管理费		1.50%
托管费		0.25%
销售服务费（若有）	-	-
其他费用	会计师费、律师费、信息披露费等	-

注：本基金交易证券、基金等产生的费用和税负，按实际发生额从基金资产扣除。本基金的其他费用详见招募说明书。

四、风险揭示与重要提示

（一）风险揭示

本基金不提供任何保证。投资者可能损失投资本金。投资有风险，投资者购买基金时应认真阅读本基金的《招募说明书》等销售文件。

本基金面临的常规风险：市场风险、管理风险、流动性风险、信用风险等。

本基金面临的特殊风险：投资股票和债券资产的风险。

（二）重要提示

中国证监会对本基金的核准，并不表明其对本基金的价值和收益作出实质性判断或保证，也不表明投资于本基金没有风险。

基金管理人依照恪尽职守、诚实信用、谨慎勤勉的原则管理和运用基金财产，但不保证基金一定盈利，也不保证最低收益。

基金投资者自依基金合同取得基金份额，即成为基金份额持有人和基金合同的当事人。

基金产品资料概要信息发生重大变更的，基金管理人将在三个工作日内更新，其他信息发生变更的，基金管理人每年更新一次。因此，本文件内容相比基金的实际情况可能存在一定的滞后，如需及时、准确获取基金的相关信息，敬请同时关注基金管理人发布的相关临时公告等。

关于本基金争议解决方式详见本基金基金合同，请投资者务必仔细阅读相关内容。

五、其他资料查询方式

以下资料详见基金管理人网站[网址：www.csfunds.com.cn][客服电话：400-888-2666]：

1. 基金合同、托管协议、招募说明书；
2. 定期报告，包括基金季度报告、中期报告和年度报告；
3. 基金份额净值；
4. 基金销售机构及联系方式；
5. 其他重要资料。

六、其他情况说明

-